

**わたしたちと共に、
より良いあしたをつくるのは**

そう、君だ!

『目指そう!世界に通じる第一級のQCD工場』をスローガンに、我々と一緒に
世界に誇れる総合機械メーカーを目指しませんか。独自技術を生かし、設計から試運転まで一貫生産。
社会に貢献できる製品づくりや、部門を超えて協力し合う抜群のチームワークが自慢です。

Occupation of kobelco-machinery-engineering

神鋼造機は多様な職種が連携することで事業を支えています。

01

設計・開発

製品の企画から設計、試作、性能評価、製品化に向けた技術的な検討までを行います。CADを用いた図面の作成、材料選定、構造解析、コスト・生産性の検討が主な業務です。



02

製造スタッフ

部品の加工・組立、製品の品質確認、生産スケジュールの管理、設備の保守点検など多岐にわたります。安全管理の徹底と、効率的かつ高品質な製品づくりで、安心・安全な製品を安定して届けることを目指します。



03

営業

主に法人顧客を対象に、ニーズのヒアリングから製品提案、見積作成、納品までを担当する一方で、新規開拓にも奔走。関係部門と連携しながら、最適なソリューションを提供します。



04

管理

対外的には会社の総括窓口となり、社内的には人事・労務・教育管理、安全・環境・防災推進、社内イベント企画運営、基幹システム運営、経営企画、経理、資金管理など、幅広い業務を通して会社を支えている部署です。



人財とチームワークあってこそその 高い技術と誠意のものづくり。 若手のチャレンジも積極的に応援。

神鋼造機株式会社は1950年の創業以来、各種機械装置や関連サービスを通じて、産業界や社会の「より良い未来」の実現に取り組んできました。

私たちの製品は、開発・設計から鋳物素材の製造、加工、組立、試運転、そしてアフターサービスまで、すべての工程を自社で手がける一貫体制によって生み出されています。こうした高い技術力の背景には、社員一人ひとりの力、つまり「人財」の存在があります。

本社のある岐阜県大垣市では、設計部門と製造部門が連携しながら、日々高品質なものづくりに挑戦しています。また、東京・大阪・中部の営業部門では、お客様に密着した対応を行い、ニーズに応える体制を整えています。全社が一体となって、お客様に満足いただける製品とサービスを提供しています。

当社では、若手社員が失敗を恐れず、自由にチャレンジできる環境を大切にしています。自分のアイデアを形にしたい、チームで協力しながらものづくりに取り組みたい、そんな意欲を持った方を私たちは歓迎します。

移動電源車や各種機械装置をはじめ、時代の変化に対応した新しい技術や製品の開発にも積極的に挑戦しています。これからも、社会や地球環境に貢献できる企業として、信頼される総合機械メーカーを目指してまいります。

皆さんと一緒に、未来のものづくりを創っていただけることを楽しみにしています。

データで見る神鋼造

売上高

62億2000万円



2025年度見込み



時間外労働時間(残業時間)

17.9時間/月

52.2分/日

離職

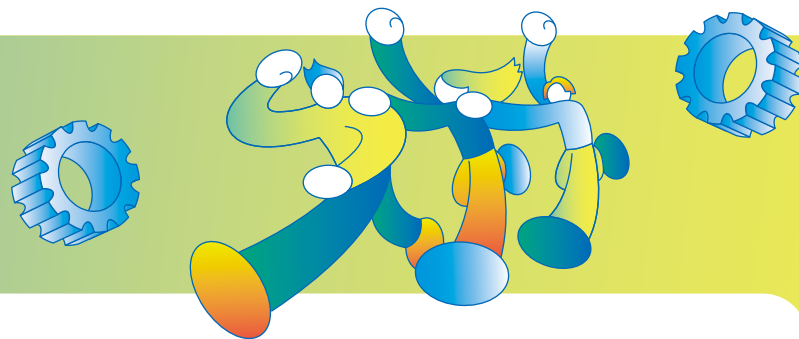
6

※



造機

神鋼造機についての気になるアレコレを数字で分かりやすくご紹介します。



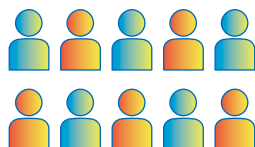
会社設立

創業 **75** 年

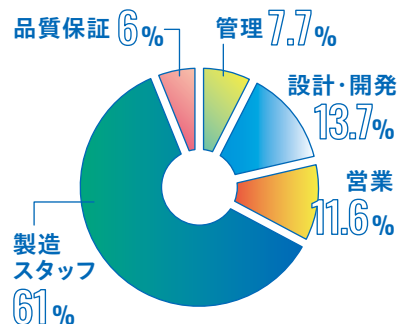


社員数

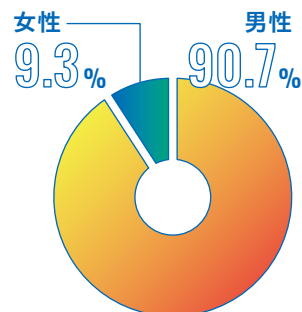
237 名



職場別要員比率



男女比



平均年齢

41.4 歳



率 (入社3年未満)

.6 %
※直近5年間実績



育児休業取得率



女性 **100** %

男性 **76.5** %

※直近3年間実績

年間休日数

122 日



有給取得日数

15.6 日/年



研修制度

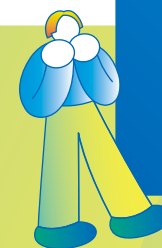


- 新入社員研修
- 資格取得補助、表彰
- OJT研修
- eラーニング
- 階層別研修
- 通信教育

…など

先輩社員の声

不安も期待も抱く新しい一歩。
先輩たちの声が、あなたの未来を照らします。



リクルート向け動画
「Person」



リクルート向け動画
「Policy」



Voice 01

素晴らしい技術の製品を
もっと世界へ!

生産管理部 生産管理室 係長

Oさん (2014年入社)



ダイナミックな製造現場と特殊な製品に魅力を感じて入社しました。現在は工程管理、原価管理、在庫管理などをする、工場における司令塔のような役割をしています。工場全体を見渡し、広い視野で物事を考えられるようになりました。お客様の要求と製造現場との狭間で悩むこともありますが、正しいことを客観的に判断し、問題解決にあたっては、コミュニケーションを大切にしよう心がけています。風通しが良く働きやすい職場にも感謝しています。

Voice 02

多くの案件を担当し
公私充実するシゴデキに!

技術本部 パワー・エネルギー技術部
パワー技術室

Kさん (2024年入社)



発電機や試験機の制御盤の設計を行っています。工業高等専門学校出身なので学んだことがそのまま生かせること、自宅から通いやすいことなどから入社を決めました。入社後、社員一人ひとりを尊重し大事に育ててくれる体制に驚きました。休みが多くワークライフバランスがとりやすいのも、多趣味な私にはありがたい環境。早く一人前になって複数の案件を管理しながら充実した私生活を送るシゴデキになりたいです。

Voice 03

有事の際、人々の役に立つ製品に
社会貢献を実感。

営業本部 パワー・エネルギー営業部
パワー営業室 係長

Kさん (2016年入社)



移動電源車の営業をしています。日常的に使われることのない製品ですが、電気なしでは困難な人々の暮らしを、災害等で停電した際、電力復旧で支えられることに、大きなやりがいを感じます。移動電源車は汎用製品ではなくオーダーメイドに近いところがあり、顧客ニーズを満たした仕様とするために、関係部署と連携を図って対応しています。神鋼造機は人間関係が良く職場の雰囲気が良いので一致団結して取り組むことができます。

Voice 04

数字から見える課題や
改善策の提案で会社に貢献。

管理部 総務・経理室

Oさん (2019年入社)



製造業に興味があり、一貫生産体制で高品質な製品を作るKOBELCOグループの総合機械メーカーという点に魅力を感じて入社しました。現在は現預金の管理や決算書の作成など、会社全体のお金や取引の流れを管理する業務を担当。3年目くらいから、数字から会社の状況を読み解けるようになり、さらに仕事が面白くなりました。会社の財務状況をいち早く把握し、そこから見える課題や改善策を発信することでもっと貢献していきたいです。